

# Outil institutionnel : la Forge IRD

Présentation des fonctionnalités et usages

Benjamin Cuer

2024-11-25

# Qu'est-ce qu'une forge ?

## Définition selon Wikipédia :

Une forge est un système collaboratif de gestion et de maintenance de documents informatiques.

C'est un espace conçu pour **archiver du code informatique** (R, mais pas seulement), qui propose des fonctionnalités avancées par rapport à Git, telles que :

- La **gestion des tickets** (issues) ;
- Les **merge requests** ou **pull requests** ;
- Un **affichage amélioré** du dépôt via une **interface web** conviviale ;
- La possibilité d'ajouter un **wiki** pour la documentation ;
- **L'intégration et le déploiement continu** (CI/CD)...

# Exemples de Forge

Les plus connues : [GitLab](#), [GitHub](#), [Bitbucket](#)...

Une forge peut-être interne ou externe à un institut :

- URL de la forge interne à l'IRD : <https://forge.ird.fr/> (instance GitLab)

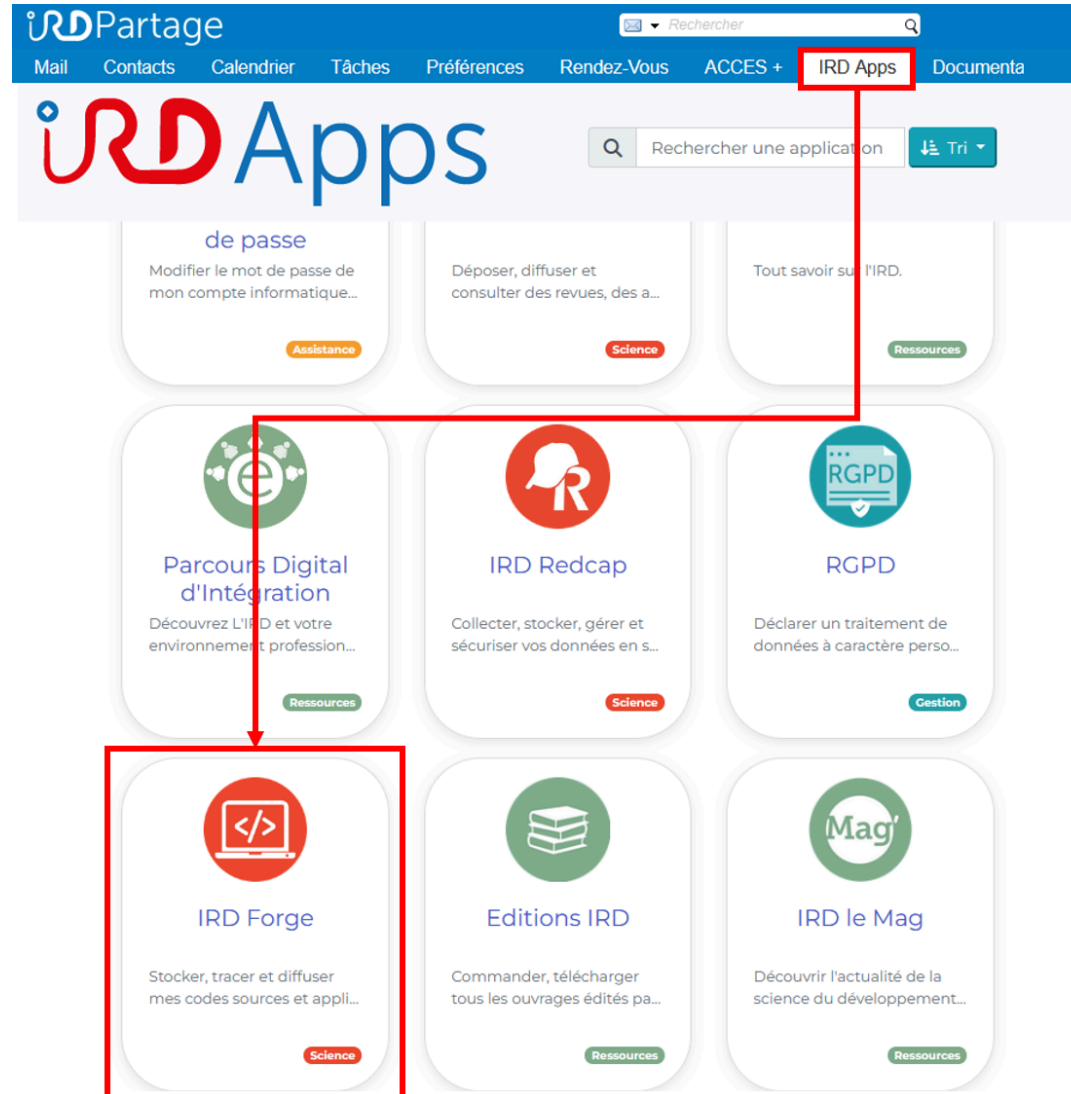


À retenir !

- **Attention à ce qu'on dépose sur les forges** : les forges externes ont vocation à héberger les projets open-source

# La Forge IRD

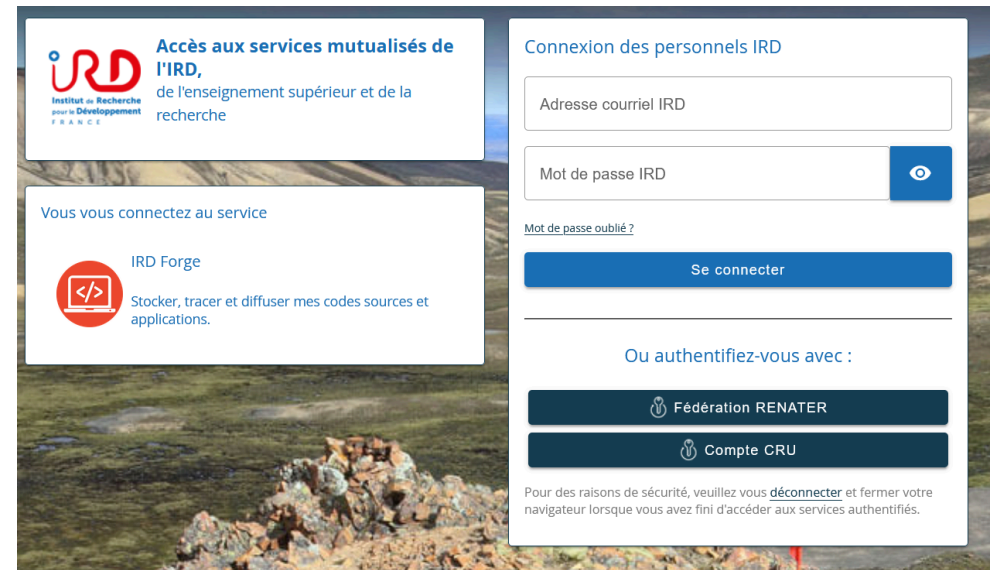
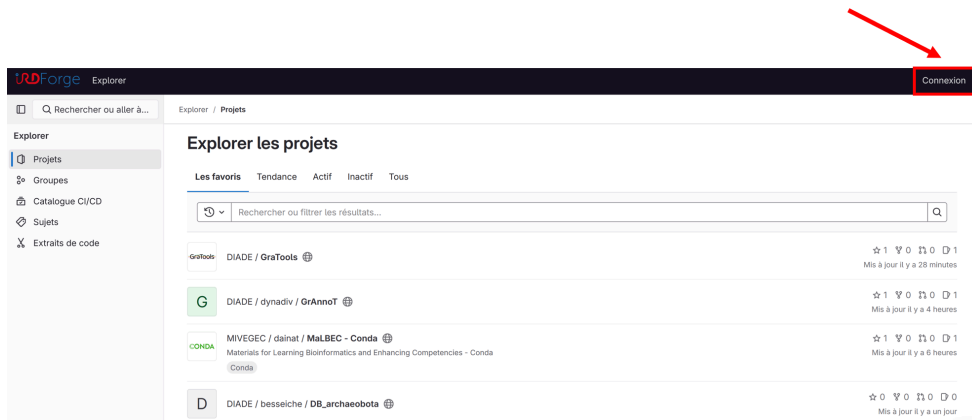
- Accessible directement via le site web [IRD Forge](#) ou depuis [IRD Apps](#) dans Partage



Formation Git (IRD)

# Connexion à la Forge IRD

- <https://forge.ird.fr/>
- On s'identifie avec ses identifiants habituels (adresse mail IRD) ou via Renater



# Fonctionnement de la Forge IRD

# Permissions et rôles

- Chaque **groupe** est associé à des utilisateurs dont chacun dispose **d'un niveau de permissions** sur les projets du groupe et sur le groupe lui-même.

Ce qu'il faut retenir :

Rôle	Permissions	Exemple
<b>Owner</b>	Les propriétaires ont un contrôle total sur le projet ou le groupe.	Référent Forge
<b>Maintainer</b>	Les mainteneurs ont généralement des droits similaires aux propriétaires, mais ils n'ont pas accès à l'intégralité des paramètres du projet/groupe.	Responsable du code
<b>Developer</b>	Les développeurs ont des droits d'écriture sur le projet ou le groupe.	Stagiaire
<b>Reporter</b>	Les rapporteurs ont des droits de lecture sur le projet ou le groupe.	Chercheurs
<b>Guest</b>	Les invités ont des droits d'accès limités et sont souvent utilisés pour donner un accès en lecture seule à des personnes extérieures au projet.	Autres, collègues